

Etäluettavan sähkömittarin
KÄYTTÖOHJE

Aidon 5550



Aidon 5550

Etäluettavan sähkömittarin käyttöohje

Sähkönkäyttöäsi mitataan tässä kiinteistössä Aidon-merkkisellä, etäluettavalla sähkömittarilla. Savon Voima saa sähkönkäyttösi kilowattituntitiedot laskutusta varten etälukemalla sähkömittariasi automaattisesti kerran vuorokaudessa tiedonsiirtoyhteyden kautta. Mittarinlukemia Sinun ei tarvitse enää toimittaa.

Mittarin nimikilven tulkinta

Varoituskolmio
Vikavalo (pun) ilmoittaa mittalaitteviasta.
Valon palaessa ota yhteys
Savon Voiman asiakaspalveluun.

P10000 imp/kWh=impulsssia/kWh
Valon välähdettyä 10 000 kertaa
on kulunut yksi kWh päätösähköä.

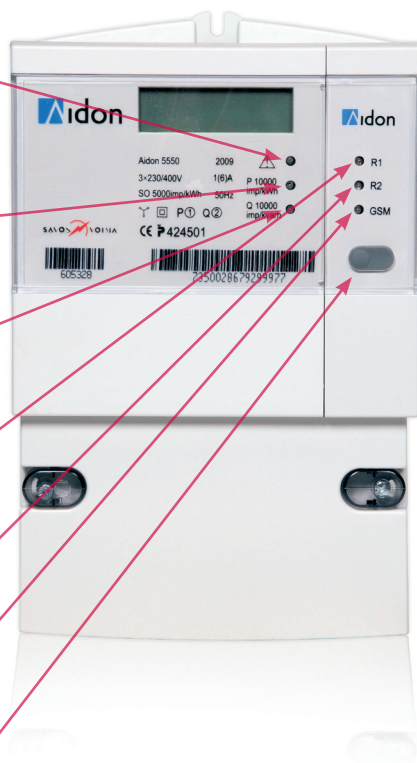
Q10000 imp/kvarh=impulsssia/kvarh
Valon välähdettyä 10 000 kertaa
on kulunut yksi kvarh loissähköä.

R1
Ohjausreleen merkkivalo
(Kun vihreä palaa, ohjaus on päällä.)

R2
Ohjausreleen merkkivalo

GSM
Kommunikaation merkkivalon vilkkuessa
laite on yhteydessä järjestelmään.

Painonappia
painamalla saadaan nopeutettua näyttöä.
Näyttö palaa perustilaan noin 20 sekunnin
kuluttua viimeisestä painamisesta.



Seuraa sähkökäyttöäsi ja säästä energiaa!

Mittarin näytön tulkinta

Etäluettavan kilowattituntimittarin lukemia tarkastelemalla voit seurata omaa sähkökäyttöäsi. Löydät kaikki laskutuksessasi käytettävät lukemat kilowattituntimittarin näytöltä.

Mittarinlukemat vaihtuvat näytöllä noin 20 sekunnin välein. Mittarinlukemat näytetään näytöllä ilman etunollia ja kokonaislukuna. Lukema(t) on ensiölukemia eli muuntosuhdekertoimella kerrottuja.

Näytössä näytettävät tiedot

- Kellonaika (tunti:minuutti:sekunti)
Aika on aina ns. normaaliaika, eikä siirry kesäaikaan.
- Päivämäärä (päivä:kuukausi:vuosi)
- Näytössä ainoastaan 01 = energia mitataan T1 rekisterille
- Näytössä ainoastaan 02 = energia mitataan T2 rekisterille



T1

yösähkö päivälukema/kausisähkö talvipäivälukema/
yleissähkön lukema



T2

yösähkön yölukema/kausisähkön muu aika-lukema
yösähkö/kausisähkö, päivällä näytössä T1
yösähkö, yöllä/kausisähkö muu aika-näytössä

Lukemat mittarin vaihtohetkellä

Poistetun mittarin lukema:

1. _____ 2. _____

Mittarin asennus- tai vaihtopäivämäärä: _____

Mittarin asensi: _____

Kysy lisätietoa tarvittaessa!

Etäluettavan kilowattituntimittarin tiedot perustuvat aina Savon Voimalta ostamaasi sähkötuotteeseen. Tarkista tarvittaessa ostamasi tuote viimeisestä sähkölaskustasi tai asiakaspalvelustamme sähköpostilla asiakaspalvelu@savonvoima.fi tai soittamalla palvelunumeroomme **017 224 400**.