

Etäluettavan sähkömittarin  
**KÄYTTÖOHJE**

**LandisGyr E120GiME  
+ etäkytkentälaitte**



# LandisGyr E120GiME + etäkytkentälaitte

## Etäluettavan sähkömittarin käyttöohje

Sähkönkäyttöäsi mitataan tässä kiinteistössä LandisGyr-merkkisellä, etäluettavalla sähkömittarilla. Savon Voima saa sähkönkäyttösi kilowattituntitiedot laskutusta varten etälukeamalla sähkömittariasi automaattisesti kerran vuorokaudessa tiedonsiirtoyhteyden kautta. Mittarinlukemia Sinun ei tarvitse enää toimittaa.

### Mittarin nimikilven tulkinta

**Punaisen merkkiledin** palaessa ota yhteys Savon Voiman asiakaspalveluun.

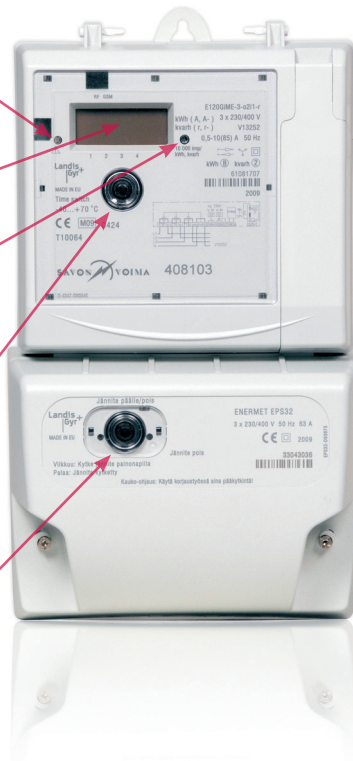
Jos näytöllä näkyy **kolmio**, jonka sisällä on huutomerkki  $\Delta$ , laite on havainnut virheen sähkönlaadussa. (Esim. 1-vaihe puuttuu, alijännite)

**Merkkivalo 10000 imp/kWh**  
=impulsssia/ kWh

Valon välähdettyä 10 000 kertaa on kulunut yksi kWh sähköä.

**Painonappia** painamalla saadaan nopeutettua näyttöä. Näyttö palaa perustilaan noin 5 minuutin kuluttua viimeisestä painalluksesta. Painonappia painamalla noin 5 sekuntia näyttö palautuu perusnäyttöön.

**Etäkytkentälaitteen painonappi**  
Käyttöohjeen kääntöpuolella laitteen ohje



## Seuraa sähkökäyttöäsi ja säästä energiaa!

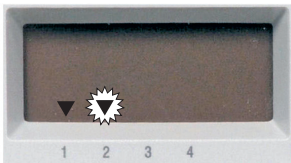
### Mittarin näytön tulkinta

Etäluettavan kilowattituntimittarin lukemia tarkastelemalla voit seurata omaa sähkökäyttöäsi. Löydät kaikki laskutuksessasi käytettävät lukemat kilowattituntimittarin näytöltä.

Mittarinlukemat vaihtuvat näytöllä noin 20 sekunnin välein. Mikäli sinulla on yleissähkö, tällöin näyttö ei vaihdu. Mittarinlukemat näytetään näytöllä ilman etunollia ja kokonaislukuna.

### Näytössä näytettävät tiedot

- Kun näytössä nuolikuvake ▼ palaa kiinteästi nro 1:n kohdalla, laite mittaa energian 1 rekisterille → yösähkö päivälukema/ kausisähkö talvipäivälukema/ yleissähkön lukema (Jos sinulla on yleissähkö tämä näkymä on ainoastaan mittarin näytössä.)
- Kun näytössä nuolikuvake ▼ palaa kiinteästi nro 1:n kohdalla ja nro 2:n kohdalla vilkkuu ✨, näytetään yösähkön yölukema/ kausisähkön muu aika-lukema.
- Kun näytössä nuolikuvake ✨ nro 1:n kohdalla vilkkuu ja nro 2:n kohdalla nuolikuvake ▼ palaa kiinteästi, laite mittaa energian 2 rekisterille → yösähkön yölukema/ kausisähkön muu aika-lukema (Näytössä on tällöin yösähkö päivälukema/ kausisähkö talvipäivälukema.)



## Katkaise sähköt turvallisesti!

Mikäli sinulla on tarve väliaikaisesti katkaista sähköt kiinteistöstäsi/asunnostasi tee se aina sähkömittarin alaosassa olevaa painonappia painamalla. Tällöin sähkökäyttösi keskeytyy, mutta sähkömittarisi etäluentayhteys säilyy. Saat sähköt takaisin päälle kun painat nappia niin, että vihreä ledi vilkkuu ja punainen ledi palaa kiinteästi. Vihreä ledi palaa kiinteästi, kun sähköt on kytketty.

**Jos teet kiinteistössä tai asunnossasi sähköisiä huoltotöitä, katkaise silloin sähköt AINA pääkytkimestä.**

### Lukemat mittarin vaihtohetkellä

Poistetun mittarin lukema:

1. \_\_\_\_\_ 2. \_\_\_\_\_

Mittarin asennus- tai vaihtopäivämäärä: \_\_\_\_\_

Mittarin asensi: \_\_\_\_\_

### Kysy lisätietoa tarvittaessa!

Etälueuttavan kilowattituntimittarin tiedot perustuvat aina Savon Voimalta ostamaasi sähkötuotteeseen. Tarkista tarvittaessa ostamasi tuote viimeisestä sähkölaskustasi tai asiakaspalvelustamme sähköpostilla [asiakaspalvelu@savonvoima.fi](mailto:asiakaspalvelu@savonvoima.fi) tai soittamalla palvelunumeroomme **017 224 400**.