

Etäluettavan sähkömittarin
KÄYTTÖOHJE

Aidon 7550

Aidon 7550

Etäluettavan sähkömittarin käyttöohje

Sähkökäyttöäsi mitataan tässä kiinteistössä etäluettavalla sähkömittarilla. Savon Voima Verkko saa sähkökäyttösi kilowattituntitiedot laskutusta varten etälukemalla sähkömittariasi automaattisesti tiedonsiirtoyhteyden kautta. Mittarilukemia sinun ei siis tarvitse toimittaa meille erikseen. Kulustietonne näette sekä sähkölaskusta että savonvoima.fi-sivustolta löytyvästä Väppi-palvelusta tai mobiililaitteelle ladattavasta sovelluksesta. Mittarilukemat voit lukea myös mittarin näytöltä.

Tuottamasi energia näkyy laskullasi netotettuna hyvitettyä energiana. Näytöllä oleva lukema on verkkoon syöttämäsi energia.

1. Näytettävä energiatyyppi

A = Aktiivinen energia

2. Tuotanto

Näky, jos on pientuotantoa

3. Energiarekisterin ilmaisin

E1, E2, E3, E4

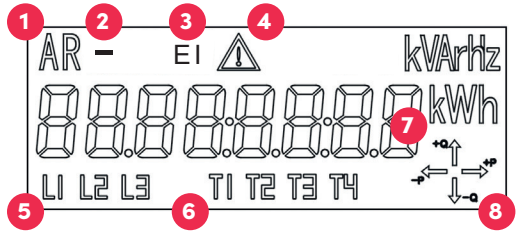
4. Vikailmaisin, jos näkyvillä ota yhteys verkkoyhtiöön, p. 017 224 400

5. L1, L2, L3 vaiheiden ilmaisin, puuttuva symboli kertoo vaiheviasta, ota yhteys verkkoyhtiöön, p. 017 224 400

6. Aktiivisen tariffin osoitus, jos aikatuote

7. Mittaustiedon näyttö, selauspainikkeella muut näytettävät tiedot

8. Energian suunta



1. Sähkönkulutuksen merkkivalo

2. Tiedonsiirtoyhteyden merkkivalo

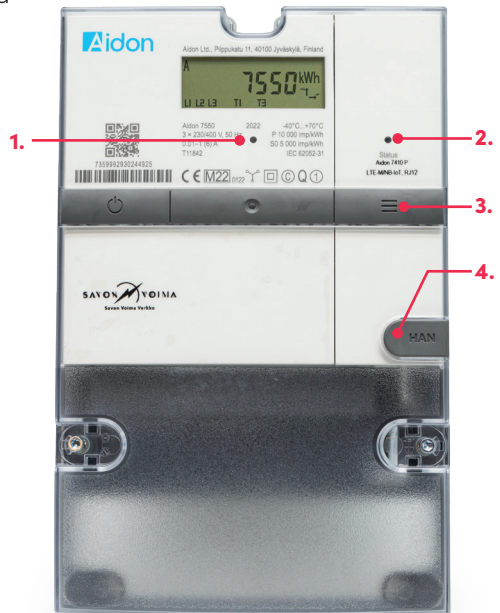
3. Näytön selauspainike

4. RJ 12 HAN -asiakasliitin

(7000-sarjan mittareissa)

Sarjaulostulo kulustietojen ja sähköisten arvojen lukemiseen tai automaatiojärjestelmään. Portin aktivointi tehdään erikseen verkkoyhtiön toimesta.

Kysy lisätietoa verkkoyhtiöltä.





Jos teet kiinteistössä sähkötöitä, varmista työkohteen jännitteettömyys. Katkaise silloin sähköt aina pääkytkimestä tai avaamalla työkohteen sulakkeet.

Seuraa sähkönkäyttöäsi ja säästä energiaa!

Miten oma kulutus luetaan mittalaitteella?

Löydät sovitun siirtotuotteen sähkölaskultasi. Selauspainikkeella voit selata energiatietoja. Tiedot näkyvät näytöllä yksi kerrallaan.

KIERTÄVÄ NÄYTTÖ	PAINIKKEELLA
Päivämäärä	Kerroin
Kellonaika	Hetkellisteho
Kokonaisenergia	
Verkkoon syötetty energia	
Loisenergia R+	
Loisenergia R-	

Lukemat mittarin asennus- tai vaihtohetkellä

Poistetun mittarin lukema: 1. _____ 2. _____

Asennetun mittarin alkulukema: 1. _____ 2. _____

Tuotannon lukema: _____

Mittarin asennuspäivämäärä: _____

Yritys ja asentaja: _____

Kysy lisätietoa!

Etäluettavan sähkömittarin näytöllä näkyvät tiedot perustuvat senhetkiseen sähkön-siirtotuotteeseen. Tarkista tarvittaessa käytössäsi oleva tuote viimeisestä sähkölaskustasi tai asiakaspalvelustamme sähköpostilla asiakaspalvelu@savonvoima.fi tai soittamalla palvelunumeroomme **017 224 400**.

Tätä ohjetta päivitetään tarvittaessa. Viimeisimmän löydät osoitteesta [savonvoima.fi](https://www.savonvoima.fi).