

Etäluettavan sähkömittarin  
**KÄYTTÖOHJE**

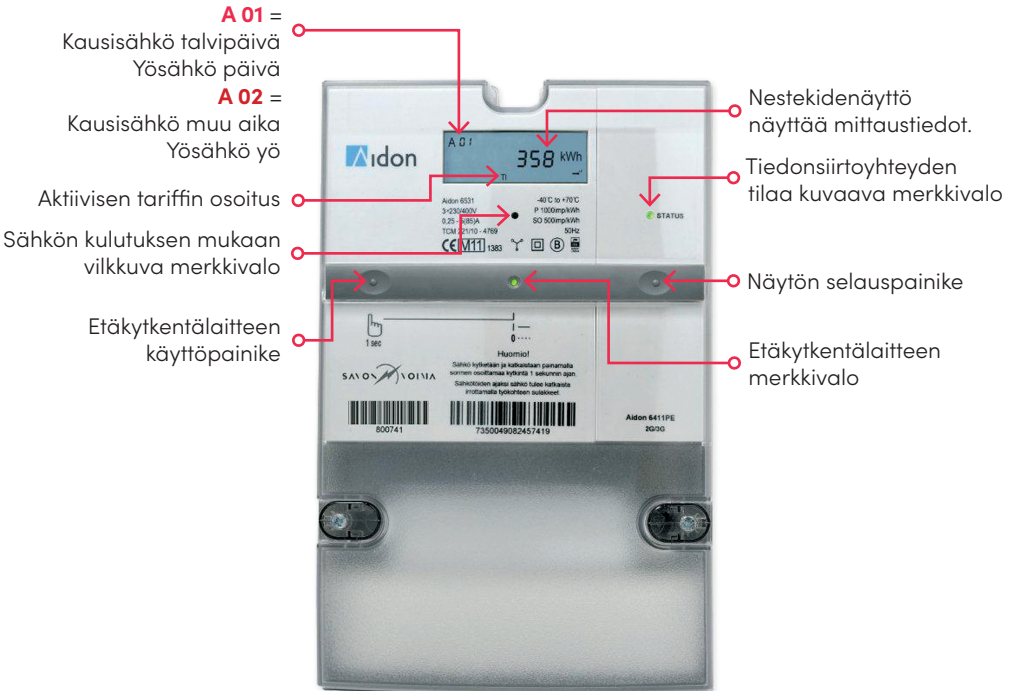
Aidon 6531 / 6534

## Aidon 6531 / 6534

# Etäluettavan sähkömittarin käyttöohje

Sähkönkäyttöäsi mitataan tässä kiinteistössä etäluettavalla sähkömittarilla. Savon Voima Verkko saa sähkönkäyttösi kilowattituntitiedot laskutusta varten etälukemalla sähkömittariasi automaattisesti tiedonsiirtoyhteyden kautta. Mittarilukemia sinun ei siis tarvitse toimittaa meille erikseen. Kulutustietonne näette sekä sähkölaskusta että savonvoima.fi-sivustolta löytyvästä Väppi-palvelusta tai mobiililaitteelle ladattavasta sovelluksesta. Mittarilukemat voit lukea myös mittarin näytöltä.

Tuottamasi energia näkyy laskullasi netotettuna hyvitettyä energiana. Näytöllä oleva lukema on verkkoon syöttämäsi energia.



# Seuraa sähkökäyttöäsi ja säästä energiaa!

Etäluettavan kilowattituntimittarin lukemia tarkastelemalla voit seurata omaa sähkökäyttöäsi. Löydät kaikki laskutuksessasi käytettävät lukemat kilowattituntimittarin näytöltä.

## Miten oma kulutus luetaan mittalaitteella?

- Yksiaikamittauksessa (yleissähkö) näytöllä näkyy kokonaisenergialukema. Lisäksi näytön selauspainikkeella saadaan näkyville kellonaika ja päivämäärä.
- Kaksiaikamittauksessa (kausi- ja yösähkö) näytöllä vuorottelevat alla olevassa taulukossa näkyvät tiedot. Tällöin näytön selauspainikkeella voidaan nopeuttaa näytön rullaamista.
- Lukema A- näkyy näytöllä, jos sinulla on pientuotantoa.

YLEISSÄHKÖ	YLEISSÄHKÖ selausainikkeella	KAUSISÄHKÖ JA YÖSÄHKÖ
1. Kokonaisenergia	1. Kokonaisenergia 2. Päivämäärä 3. Kellonaika 4. Pientuotanto A-	1. Tariffirekisteri T1 (talvipäivä/päivä) 2. Tariffirekisteri T2 (muu aika/yö) 3. Päivämäärä 4. Kellonaika 5. Pientuotanto A-

Verkkoyhtiön siirtotuotteessa kausisähkö, varaavat laitteet (esim. lämminvesivaraaja) kytkeytyvät päälle kello 21. Siirtotuotteessa yösähkö, varaavat laitteet kytkeytyvät päälle kello 22 (kesä-/talviajassa). Poiskytkentä tapahtuu kello 7.00. Asiakkaan omat ohjauslaitteet voivat vaikuttaa laitteiden toiminta-aikoihin.

## Kytkenälaitteen merkkivalojen selitykset

MERKKIVALO	TOIMINTATILA	KUVAUS
 Vihreä valo palaa yhtäjaksoisesti	Sähkö on kytketty.	Etäkytkentälaitte toimii normaalisti.
 Vihreä valo vilkkuu	Sähkö on katkaistu.	Kytke sähkö painamalla etäkytkentälaitteen painiketta.
 Punainen valo vilkkuu	Sähkö on katkaistu ja kytkentä on estetty.	Ottakaa yhteyttä asiakaspalveluumme. Mittalaitte on tässä tilassa, jos käyttöpaikassa ei ole sähkö-sopimusta tai sähkö on katkaistu etäohjauksella.

Jos näytön yläreunassa näkyy varoituskolmio, on kyse vikatilanteesta. Ota tällöin yhteyttä asiakaspalvelumme palvelunumeroon **017 224 400**.

# Katkaise sähköt turvallisesti!

Jos sinulla on tarve väliaikaisesti katkaista sähköt kiinteistöstä, tee se aina sähkömittarin vasemmassa reunassa olevaa painiketta painamalla. Tällöin sähkönkäyttö keskeytyy, mutta sähkömittarin etäluentayhteys säilyy. Saat sähköt takaisin päälle painamalla nappia vihreän ledin vilkkuessa. Vihreä ledi palaa kiinteästi, kun sähköt on kytketty.



**Jos teet kiinteistössä sähkötöitä, varmista työkohteen jännitteettömyys. Katkaise silloin sähköt aina pääkytkimestä tai avaamalla työkohteen sulakkeet.**

## Lukemat mittarin asennus- tai vaihtohetkellä

Poistetun mittarin lukema: 1. \_\_\_\_\_ 2. \_\_\_\_\_

Asennetun mittarin alkulukema: 1. \_\_\_\_\_ 2. \_\_\_\_\_

Tuotannon lukema: \_\_\_\_\_

Mittarin asennuspäivämäärä: \_\_\_\_\_

Yritys ja asentaja: \_\_\_\_\_

## Kysy lisätietoa!

Etäluettavan sähkömittarin näytöllä näkyvät tiedot perustuvat senhetkiseen sähkönsiirtotuotteeseen. Tarkista tarvittaessa käytössäsi oleva tuote viimeisestä sähkölaskustasi tai asiakaspalvelustamme sähköpostilla [asiakaspalvelu@savonvoima.fi](mailto:asiakaspalvelu@savonvoima.fi) tai soittamalla palvelunumeroomme **017 224 400**.

Tätä ohjetta päivitetään tarvittaessa. Viimeisimmän löydät osoitteesta [savonvoima.fi](https://www.savonvoima.fi).