

Etäluettavan sähkömittarin
KÄYTTÖOHJE

Aidon 7534

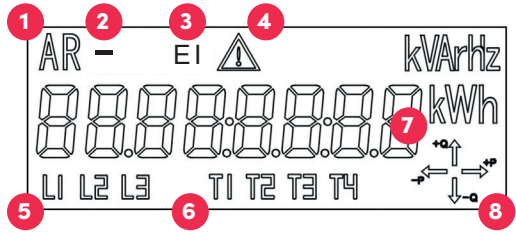
Aidon 7534

Etäluettavan sähkömittarin käyttöohje

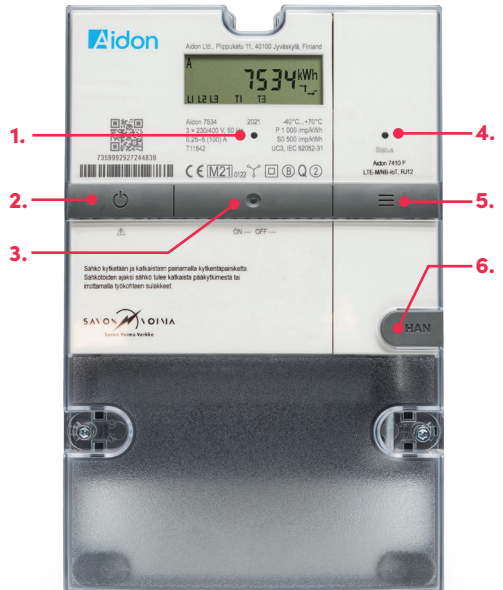
Sähkökäyttöäsi mitataan tässä kiinteistössä etäluettavalla sähkömittarilla. Savon Voima Verkko saa sähkökäyttösi kilowattituntitiedot laskutusta varten etälukemalla sähkömittariasi automaattisesti tiedonsiirtoyhteyden kautta. Mittarilukemia sinun ei siis tarvitse toimittaa meille erikseen. Kulustietonne näette sekä sähkölaskusta että savonvoima.fi-sivustolta löytyvästä Väppi-palvelusta tai mobiililaitteelle ladattavasta sovelluksesta. Mittarilukemat voit lukea myös mittarin näytöltä.

Tuottamasi energia näkyy laskullasi netotettuna, hyvitetynä energiana. Näytöllä oleva lukema kertoo verkkoon syötetyn kokonaistuotantosi.

- 1. Kulutettu energia A**
- 2. Tuotanto A-**
- 3. Energiarekisterin ilmainen**
E1, E2, E3, E4
- 4. Vikailmaisoin**, jos näkyvillä ota yhteys verkkoyhtiöön, p. **017 224 400**
- 5. L1, L2, L3 vaiheilmaisoin**, puuttuva symboli kertoo vaiheviasta. Tarkista sulakkeesi ja ota tarvittaessa yhteys verkkoyhtiöön.
- 6. Aktiivisen tariffin osoitus**
- 7. Mittaustiedon näyttö**, selauspainikkeella muut näytettävät tiedot
- 8. Energian suunta**



- 1. Sähkökulutuksen merkkivalo**
- 2. Kytkenälaitteen painike**
(vähintään 0,5 s painallus)
- 3. Kytkenälaitteen tilan osoitus**
- 4. Tiedonsiirtoyhteyden merkkivalo**
- 5. Näytön selauspainike**
- 6. RJ 12 HAN -asiakasliitin**
Sarjajoulostulo esim. kulustietojen ja sähköisten arvojen lukemiseen. Portin aktivointi tehdään erikseen verkkoyhtiön toimesta.



Seuraa sähkönkäyttöäsi ja säästä energiaa!

Miten oma kulutus luetaan mittalaitteella?

Löydät sovitun siirtotuotteen sähkölaskultasi. Selauspainikkeella voit hakea käytössä olevan siirtotuotteesi tietoja, kuten päivämäärän, kellonajan ja hetkellistehon.

Tiedot näkyvät näytöllä yksi kerrallaan.

YLEISSIIRTO	YÖSIIRTO	VUODENAİKASIIRTO
Kokonaisenergia	Kokonaisenergia E1 Päiväenergia E2 Yöenergia	E1 (Päivä, tuote 2 Yösähkö) E2 (Yö, tuote 2, Yösähkö) E3 (Talvipäivä, tuote 3, kausi) E4 (Muu aika, tuote 3, kausi)
Aktiivinen tariffi näkyy näytön alareunassa T1, T2, T3, T4		

Siirtotuotteessa **Kausisähkö**, varaavat laitteet (esim. lämminvesivaraaja) kytkeytyvät päälle kello 21. Siirtotuotteessa **Yösähkö** varaavat laitteet kytkeytyvät päälle kello 22 (kesä-/talviajassa). Poiskytkentä tapahtuu klo 7.00. Asiakkaan omat ohjauslaitteet voivat vaikuttaa laitteiden toiminta-aikoihin. Tarjoamme myöhemmin lisää erilaisia kuormanohjausajoja. Näistä kerromme lisää verkkosivuillamme www.savonvoima.fi.

Lukemat mittarin asennus- tai vaihtohetkellä

Poistetun mittarin lukema: 1. _____ 2. _____

Asennetun mittarin alkulukema: 1. _____ 2. _____

Pientuotannon lukema: _____

Toimenpiteen päivämäärä: _____

Tekijä ja yritys: _____

Katkaise sähkö turvallisesti!

Jos sinulla on tarve katkaista sähkö kiinteistöstä, tee se sähkömittarin kytKentä/katkaisu-painikkeesta. Tällöin Sähkön käyttö keskeytyy, mutta sähkömittarin etäluentayhteys säilyy. Sähköt kytketään takaisin samasta painikkeesta. Sähköt voidaan kytkeä ja katkaista myös etäyhteyden avulla.

KytKentälaitteen merkkivalojen selitykset

MERKKIVALO	TOIMINTATILA	KUVAUS
● Vihreä/sininen valo palaa yhtäjaksoisesti	Sähköt on kytketty.	EtäkytKentälaitte toimii normaalisti.
● Vihreä/sininen valo vilkkuu	Sähköt on katkaistu.	Kytke sähköt painamalla etäkytKentälaitteen painiketta.
● Punainen valo vilkkuu	Sähköt on katkaistu.	Käyttö on estetty. Sähköt voidaan kytkeä ainoastaan etäyhteydellä.
● Merkkivalo ei pala	Mittarilla ei ole sähköä.	Tarkista, että pääkytkin on päällä (asento 1) ja että sulakkeet ovat ehjät.



Jos teet kiinteistössä sähkötyitä, varmista työkohteen jännitteettömyys. Katkaise silloin sähköt aina pääkytkimestä tai avaamalla työkohteen sulakkeet.

Kysy lisätietoa!

Etäluettavan sähkömittarin näytöllä näkyvät tiedot perustuvat senhetkiseen sähkönsiirtotuotteeseen. Tarkista tarvittaessa käytössäsi oleva tuote viimeisestä sähkölaskustasi tai asiakaspalvelustamme sähköpostilla asiakaspalvelu@savonvoima.fi tai soittamalla palvelunumeroomme **017 224 400**.

Tätä ohjetta päivitetään tarvittaessa. Viimeisimmän löydät osoitteesta [savonvoima.fi](https://www.savonvoima.fi).